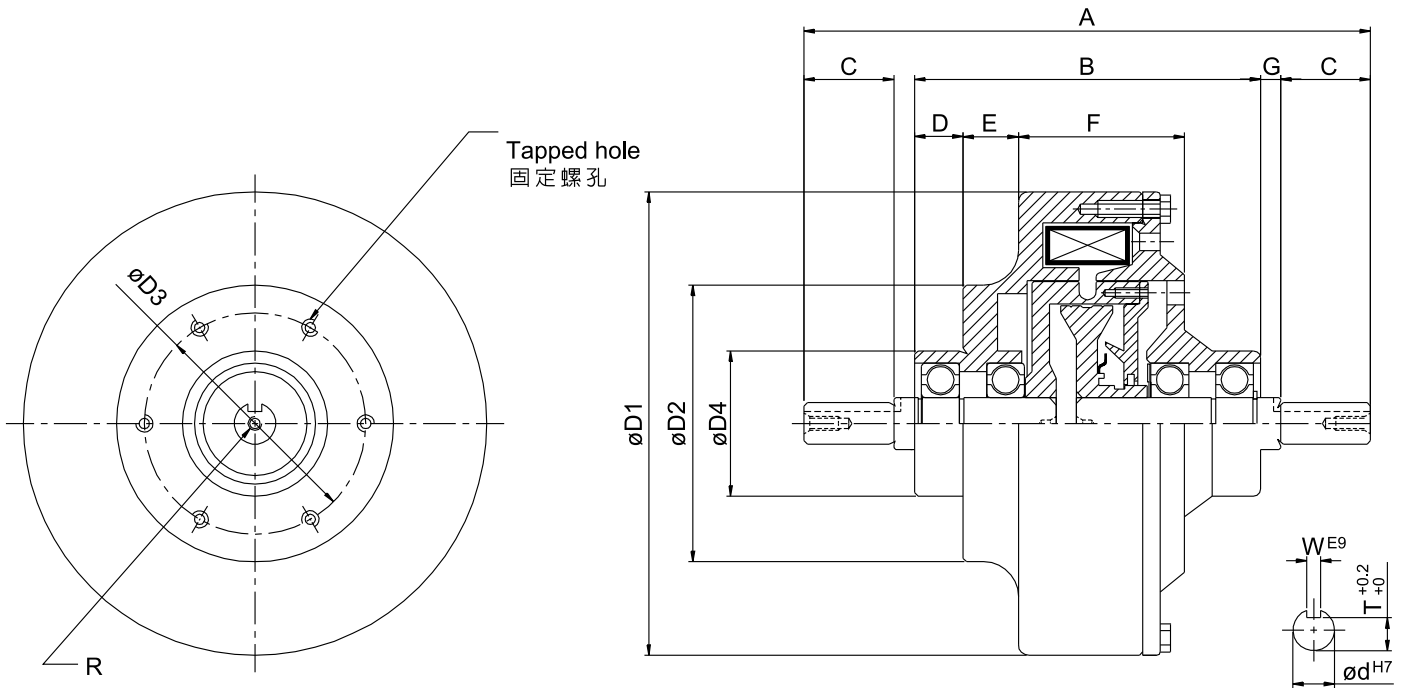


## 磁粉式電磁離合器 Magnetic Particle Clutch



型號 MODEL		ZKF0S6AA
定格扭力 (Nm) Rated torque		6
容量 Capacity DC24V (75°C)	電流 (A) Current	0.81
	電力 (W) Power	19.4
	時定數 (S) Number of hours set	0.08
慣性矩 J Moment of inertia (kgm <sup>2</sup> )	入力軸 Input	$0.6 \times 10^{-3}$
	出力軸 Output	$0.183 \times 10^{-3}$
最高回轉速 (r/min) Max speed		1800
外型尺寸 Exterior dimensions	A	163.8
	B	100
	C	26
	D	14
	E	16
	F	48
	G	5.8
	D1	134
	D2	80
	D3	64
	D4	42
	d(h7)	12
P	M5*10L	
R	M4*8L	
鍵座 Keyseat	T	9.5
	W	4